

鯉口シャツ 名入れ FAX / 郵送でのお見積・お問合せ

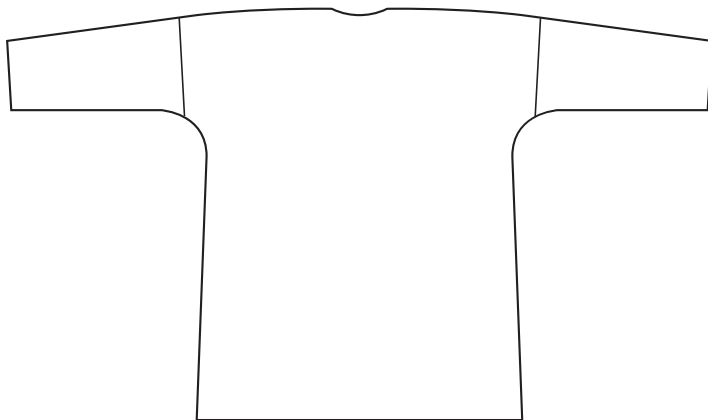
のれん・半纏・旗・幕・のぼり・印染 旭川市大雪通り3丁目 TEL 0166-29-0000(株)
株式会社 水野染工場 0166-23-3745
FAX 0166-26-7422

御見積り日 / No. _____

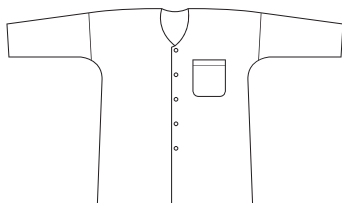
ホームページ www.hanten.co.jp

【ご記入欄】 鯉口シャツの背中部分に名入れ・ロゴ入れいたします。
デザイン内容をお書きください。※FAXの場合は白黒ですので色を明記してください。

【裏】



【表】



▼鯉口シャツの色

ご希望の地色を○で囲って下さい。

晒(白) | 黒 | 鼠 | 緑 | 金茶
紺 | 青 | 赤 | ピンク | フジ

▼デザイン内容

ご希望納期

年 月 日

ご連絡欄

鯉口シャツ(江戸一) サイズ表

サイズ	身長(cm)	胸囲(cm)	ウエスト
大人用 小	147~155	70~88	70~85
大人用 中	155~162	70~92	70~88
大人用 大	162~168	70~96	74~92
大人用 巾広	162~175	90~115	95~110
大人用 超巾広	162~175	105~135	110~130
大人用 超超巾広	162~175	120~160	130~150
大人用 特大	168~175	78~100	78~95
大人用 特長	175~185	78~100	78~95
女性用 小	147~155	77~88	55~80
女性用 巾広短	150~162	95~115	75~90
女性用 中	155~162	80~94	55~80
女性用 大	162~168	85~98	55~80
女性用 巾広	162~175	95~115	75~90
女性用 特大	168~175	85~103	55~80
女性用 特長	175~185	85~103	55~80
子供用 0号	~85		
子供用 1号	85~95		
子供用 2号	95~105		
子供用 3号	105~115		
子供用 4号	115~125		
大人用 5号	125~135		
大人用 7号	135~145		

※フジ、鼠色は「超超巾広」に対応していません。
※半纏との着丈のかね合いで、「大、特大、巾広」は着丈90cmです。

※その他、デザインなどの詳細・ご希望などございましたら別紙にてご連絡ください。

お名前

ご住所 〒

TEL

FAX

メールアドレス